

[Gli Indirizzi di studio]

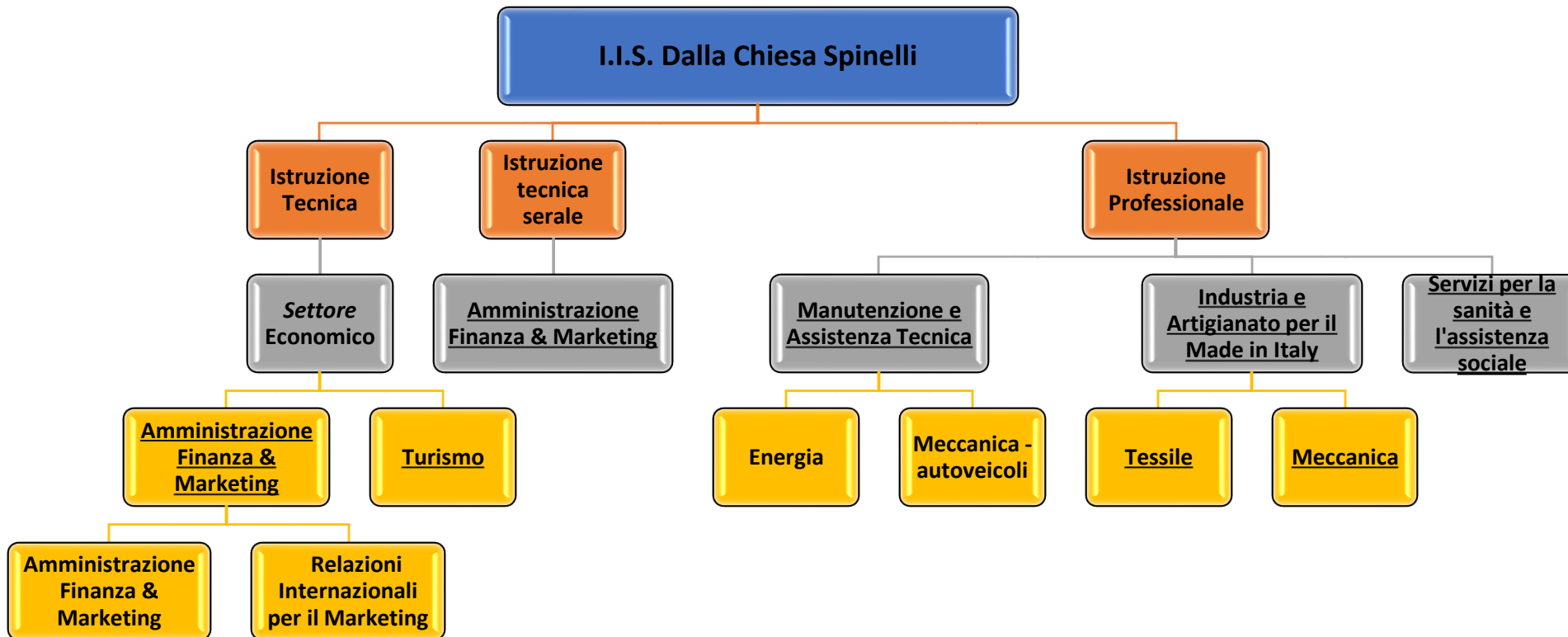
IIS Dalla Chiesa Spinelli

Sede Principale Via Colombera 8 – Tel. 032362902

Email VBIS00400B@istruzione.it

Codice meccanografico VBIS00400B

I.I.S. Dalla Chiesa Spinelli



Gli indirizzi di studio

Il **Profilo educativo, culturale e professionale** al termine del secondo ciclo di istruzione è definito dal D. lgs 226 del 2005 e dal D. lgs 61 del 2017 (nuovo Ordinamento degli Istituti Professionali) nonché dal Regolamento (DM 92 del 2018) a cui si rimanda. Qui si individuano per brevità le competenze dei diplomati al termine dei percorsi offerti.

Istruzione tecnica – Settore Economico (diurno e serale)

Amministrazione Finanza e Marketing

L'indirizzo "**Amministrazione, Finanza e Marketing**" sviluppa competenze relative alla gestione aziendale nel suo insieme e all'interpretazione dei risultati economici, con le specificità relative alle funzioni in cui si articola il sistema azienda (amministrazione, pianificazione, controllo, finanza, commerciale, sistema informativo, gestioni speciali). Integra le competenze dell'ambito professionale specifico con quelle linguistiche e informatiche per operare nel sistema informativo dell'azienda e contribuire sia all'innovazione sia al miglioramento organizzativo e tecnologico dell'impresa inserita nel contesto internazionale.

Al termine dei cinque anni il diplomato potrà decidere di entrare nel mondo lavorativo sia come lavoratore autonomo che come dipendente, oppure potrà proseguire con gli studi universitari o presso gli Istituti Tecnici Superiori. Il diploma è la base più idonea per gli studi a carattere economico-giuridico e linguistico.

Amministrazione Finanza e Marketing		1°	2°	3°	4°	5°
		1° biennio		2° biennio		
Area Generale	Italiano	4	4	4	4	4
	Storia	2	2	2	2	2
	Lingua Inglese	3	3	3	3	3
	Diritto ed Economia	2	2			
	Matematica	4	4	3	3	3
	<i>Scienze Integrate: Scienze della Terra, Biologia</i>	2	2			
	<i>Scienze Integrate: Fisica</i>	2				
	<i>Scienze Integrate: Chimica</i>		2			
	Scienze Motorie	2	2	2	2	2
	Religione o Alternativa	1	1	1	1	1
Area Indirizzo	Geografia	3	3			
	Informatica	2	2	2	2	
	Economia Aziendale	2	2	6	7	8
	Seconda Lingua Comunitaria	3	3	3	3	3
	Diritto			3	3	3
	Economia Politica			3	2	3
	ore settimanali	32	32	32	32	32

Per i traguardi attesi in uscita cliccare [qui](#)

Amministrazione Finanza e Marketing (serale)

L'accesso alle classi serali è riservato a adulti, come previsto dal DPR 263 del 2012, e presenta un quadro orario suddiviso in tre periodi, di cui i primi due possono eventualmente essere suddivisi in ulteriori due anni per un totale di cinque anni di frequenza. Il monte ore dei primi due segmenti è pari a 1518 se comprensivo di Insegnamento di religione Cattolica) ovvero 1485 (senza IRC) ore annue ridotte al 70% tramite la procedura di riconoscimento crediti formativi. Una quota dell'orario viene svolta in Formazione a Distanza con piattaforma digitale messa a disposizione dalla scuola.

Nell'anno scolastico 2018-2019 è ancora in vigore ma in esaurimento il percorso sperimentale SIIA (Sistema Integrato di Istruzione per Adulti), il primo segmento invece è di ordinamento.

	1° Periodo				2° Periodo			3° Periodo		
	ore Ordinamento	Massimo ore crediti e orientamento iniziale	FAD	ore settimanali di frequenza	ore Ordinamento	FAD	ore settimanali di frequenza	ore Ordinamento	FAD *	ore settimanali di frequenza
A012 Italiano-storia	9		5	4	10	5	5	5		5
AB24 Inglese	4		1	3	4	1	3	2		2
A046 Diritto ed economia / economia politica	2			2	8	4	4	4		4
A047 Matematica	6		3	3	6	3	3	3		3
A020 Fisica	2	1		1						0
A021 Geografia	4	2	1	1						0
A041 Informatica	4	1	1	2	3	1	2			0
AD24 Tedesco	5		2	3	4	1	3	2		2
A045 Economia aziendale	4		1	3	10	5	5	6		6
A050 Scienze integrate Biologia e Chimica	5	2		3				0		0
ore/settimana	45	6	14	25	45	20	25	22		22

* Su delibera del Collegio dei Docenti vengono spostate alcune ore di FAD del primo e secondo periodo a lezioni in presenza per il terzo periodo al fine di consentire agli studenti del terzo periodo di usufruire di un minimo di 25 ore di lezione settimanale.

Articolazione Relazioni Internazionali per il marketing

Dopo il biennio comune di Amministrazione, Finanza e Marketing, si può accedere al triennio **“Relazioni internazionali per il Marketing”** che permette di approfondire gli aspetti relativi alla gestione delle relazioni commerciali internazionali riguardanti differenti realtà geo-politiche e settoriali e per assicurare le competenze necessarie a livello culturale, linguistico e tecnico

Al termine dei cinque anni il diplomato potrà proseguire con gli studi universitari o presso gli Istituti Tecnici Superiori oppure potrà decidere di entrare nel mondo lavorativo inserendosi nelle imprese con funzioni connesse alla comunicazione e all’import-export o in settori del terziario e del turismo.

Amministrazione Finanza e Marketing		1°	2°	3°	4°	5°
Articolazione: Relazioni Internazionali per il Marketing		1° biennio		2° biennio		
Area Generale	Italiano	4	4	4	4	4
	Storia	2	2	2	2	2
	Lingua Inglese	3	3	3	3	3
	Diritto ed Economia	2	2			
	Matematica	4	4	3	3	3
	<i>Scienze Integrate: Scienze della Terra, Biologia</i>	2	2			
	<i>Scienze Integrate: Fisica</i>	2				
	<i>Scienze Integrate: Chimica</i>		2			
	Scienze Motorie	2	2	2	2	2
	Religione o Alternativa	1	1	1	1	1
area indirizzo	Geografia	3	3			
	Informatica	2	2			
	Economia Aziendale	2	2			
	Seconda Lingua Comunitaria (Tedesco)	3	3	3	3	3
	Terza Lingua Comunitaria (Francese)			3	3	3
	Diritto			2	2	2
	Economia Aziendale e Geopolitica			5	5	6
	Relazioni Internazionali			2	2	3
	Tecnologie della Comunicazione			2	2	
	ore/settimana	32	32	32	32	32

Per i traguardi attesi in uscita cliccare [qui](#)

Indirizzo Turismo

L'indirizzo "Turismo" integra le competenze dell'ambito professionale specifico con quelle linguistiche e informatiche per operare nel sistema informativo dell'azienda e contribuire all'innovazione e al miglioramento dell'impresa turistica. Esso intende promuovere abilità e conoscenze specifiche nel campo dell'analisi dei macrofenomeni economici nazionali ed internazionali, della normativa civilistica e fiscale, dei sistemi aziendali con l'attenzione alla valorizzazione integrata e sostenibile del patrimonio culturale, artistico, artigianale, enogastronomico, paesaggistico e ambientale. Particolare attenzione è rivolta alla formazione plurilinguistica.

Al termine dei cinque anni il diplomato potrà proseguire con gli studi universitari o presso gli Istituti Tecnici Superiori oppure potrà decidere di entrare nel mondo lavorativo trovando impiego presso agenzie turistiche, di viaggio e pubblicitarie, strutture ricettive, enti pubblici, aziende di trasporto e della comunicazione.

Turismo		1°	2°	3°	4°	5°
		1° biennio		2° biennio		
Area Generale	Italiano	4	4	4	4	4
	Storia	2	2	2	2	2
	Lingua Inglese	3	3	3	3	3
	Diritto ed Economia	2	2			
	Matematica	4	4	3	3	3
	Scienze Integrate: Fisica	2				
	Scienze Integrate: Chimica		2			
	Scienze Integrate: Scienze della Terra, Biologia	2	2			
	Scienze Motorie	2	2	2	2	2
	Religione o Alternativa	1	1	1	1	1
Area indirizzo	Geografia	2	2			
	Informatica	2	2			
	Economia Aziendale	2	2			
	Seconda Lingua Comunitaria (Tedesco)	2	2	3	3	3
	Terza Lingua Straniera (Francese)	2	2	3	3	3
	Discipline Turistiche e Aziendali			4	4	4
	Geografia Turistica			2	2	2
	Diritto e Legislazione Turistica			3	3	3
	Arte e Territorio			2	2	2
	ore / settimana	32	32	32	32	32

Per i traguardi attesi in uscita cliccare [qui](#)

Istruzione Professionale

I percorsi di istruzione professionale, ai sensi dell'articolo 11, comma 1, del decreto legislativo n. 61/2017, sono ridefiniti a partire dalle classi prime funzionanti nell'anno scolastico 2018/2019, mentre i vecchi indirizzi andranno progressivamente ad esaurirsi. Nell'anno scolastico 2020-21 saranno attive le prime tre classi del nuovo ordinamento.

Indirizzo Manutenzione e Assistenza Tecnica

Il Diplomato di istruzione professionale nell'indirizzo **"Manutenzione e assistenza tecnica"** pianifica ed effettua, con autonomia e responsabilità coerenti al quadro di azione stabilito e alle specifiche assegnate, operazioni di installazione, di manutenzione/riparazione ordinaria e straordinaria, nonché di collaudo di piccoli sistemi, macchine, impianti e apparati tecnologici.

Al termine dei cinque anni il diplomato potrà decidere di entrare nel mondo lavorativo sia come lavoratore autonomo che come dipendente, oppure potrà proseguire con gli studi universitari o presso gli Istituti Tecnici Superiori.

Manutenzione e Assistenza Tecnica Declinazione Meccanica - Nuovo Ordinamento

Manutenzione e assistenza tecnica Meccanica		1° *	2°	3°	4°	5°
Area Generale	Italiano	4	4	4	4	4
	Storia	1	1	2	2	2
	Geografia	1	1			
	Lingua Inglese	3	3	2	2	2
	Diritto ed Economia	2	2			
	Matematica	4	4	3	3	3
	Scienze Motorie	2	2	2	2	2
	Religione o Alternativa	1	1	1	1	1
Area Indirizzo	<i>Scienze Integrate: Fisica</i>	2	2			
	<i>Scienze Integrate: Chimica</i>		2			
	<i>Scienze Integrate: Scienze della Terra, Biologia</i>	2				
	Tecnologie e Tecniche di Rapp. Grafica	2	2			
	Tecnologie dell'Informazione - Informatica	2	2			
	Tecnologie Meccaniche e Applicazioni			4	4	4
	Tecnologie Elettroniche - Elettrotecniche e Applicazioni			4	4	3
	Tecnologie e Tecniche di Installazione, di Manutenzione e di Diagnostica			5	5	6
	Laboratori Professionali	6	6			
	Laboratori Tecnologici			5	5	5
ore settimanali	32	32	32	32	32	

* Dall'anno scolastico 2020-2021 la classe prima è inserita nel settore "Industria e Artigianato per il Made in Italy" (si veda più oltre).

Vecchio Ordinamento (in esaurimento)

Manutenzione e assistenza tecnica meccanica		5°
Area Generale	Italiano	4
	Storia	2
	Geografia	
	Lingua Inglese	3
	Diritto ed Economia	
	Matematica	3
	<i>Scienze Integrate: Fisica</i>	
	<i>Scienze Integrate: Chimica</i>	
	<i>Scienze Integrate: Scienze della Terra, Biologia</i>	
	Scienze Motorie	2
	Religione o Alternativa	1
Area Indirizzo	Tecnologie e Tecniche di Rapp. Grafica	
	Tecnologie dell'Informazione - Informatica	
	Tecnologie Meccaniche e Applicazioni	3
	Tecnologie Elettroniche - Elettrotecniche e Applicazioni	3
	Tecnologie e Tecniche di Installazione e di Manutenzione (Indirizzo Meccanico)	8
	Laboratori tecnologici ed esercitazioni	3
ore settimanali		32

Per i traguardi attesi in uscita cliccare [qui](#)

Manutenzione e Assistenza Tecnica Declinazione Energia - Nuovo Ordinamento

Manutenzione e assistenza tecnica Energia		1°	2°	3°	4°	5°
Area Generale	Italiano	4	4	4	4	4
	Storia	1	1	2	2	2
	Geografia	1	1			
	Lingua Inglese	3	3	2	2	2
	Diritto ed Economia	2	2			
	Matematica	4	4	3	3	3
	Scienze Motorie	2	2	2	2	2
	Religione o Alternativa	1	1	1	1	1
Area indirizzato						
	<i>Scienze Integrate: Fisica</i>	2	2			
	<i>Scienze Integrate: Chimica</i>		2			
	<i>Scienze Integrate: Scienze della Terra, Biologia</i>	2				
	Tecnologie e Tecniche di Rapp. Grafica	2	2			
	Tecnologie dell'Informazione - Informatica	2	2			
	Tecnologie Meccaniche e Applicazioni			4	4	3
	Tecnologie Elettroniche - Elettrotecniche e Applicazioni			4	4	4
	Tecnologie e Tecniche di Installazione, di Manutenzione e di Diagnostica			5	5	6
	Laboratori Professionali	6	6			
	Laboratori Tecnologici			5	5	5
	ore settimanali	32	32	32	32	32

Vecchio Ordinamento (in esaurimento)

Manutenzione e assistenza tecnica Energia		5°
Area Generale	Italiano	4
	Storia	2
	Geografia	
	Lingua Inglese	3
	Diritto ed Economia	
	Matematica	3
	<i>Scienze Integrate: Fisica</i>	
	<i>Scienze Integrate: Chimica</i>	
	<i>Scienze Integrate: Scienze della Terra, Biologia</i>	
	Scienze Motorie	2
Religione o Alternativa	1	
Area indirizzato	Tecnologie e Tecniche di Rapp. Grafica	
	Tecnologie dell'Informazione – Informatica	
	Tecnologie Meccaniche e Applicazioni	3
	Tecnologie Elettroniche - Elettrotecniche e Applicazioni	3
	Tecnologie e Tecniche di Installazione e di Manutenzione (Indirizzo Elettrico))	8
Laboratori tecnologici ed esercitazioni	3	
ore settimanali		32

Per i traguardi attesi in uscita cliccare [qui](#)

Manutenzione e Assistenza Tecnica Declinazione Veicoli a Motore - Nuovo Ordinamento

Manutenzione e assistenza tecnica Veicoli a motore		1°	2°	3°	4°	5°
Area Generale	Italiano	4	4	4	4	4
	Storia	1	1	2	2	2
	Geografia	1	1			
	Lingua Inglese	3	3	2	2	2
	Diritto ed Economia	2	2			
	Matematica	4	4	3	3	3
	Scienze Motorie	2	2	2	2	2
	Religione o Alternativa	1	1	1	1	1
Area indirizzato						
	<i>Scienze Integrate: Fisica</i>	2	2			
	<i>Scienze Integrate: Chimica</i>		2			
	<i>Scienze Integrate: Scienze della Terra, Biologia</i>	2				
	Tecnologie e Tecniche di Rapp. Grafica	2	2			
	Tecnologie dell'Informazione – Informatica	2	2			
	Tecnologie Meccaniche e Applicazioni			4	4	4
	Tecnologie Elettriche - Elettroniche e Applicazioni			4	4	3
	Tecnologie e Tecniche di Installazione, di Manutenzione e di Diagnostica			5	5	6
	Laboratori Professionali	6	6			
	Laboratori Tecnologici			5	5	5
	ore settimanali	32	32	32	32	32

Vecchio Ordinamento (in esaurimento)

Manutenzione e assistenza tecnica Veicoli a motore		5°
Area Generale	Italiano	4
	Storia	2
	Geografia	
	Lingua Inglese	3
	Diritto ed Economia	
	Matematica	3
	<i>Scienze Integrate: Fisica</i>	
	<i>Scienze Integrate: Chimica</i>	
	<i>Scienze Integrate: Scienze della Terra, Biologia</i>	
	Scienze Motorie	2
	Religione o Alternativa	1
Area indirizzato	Tecnologie e Tecniche di Rapp. Grafica	
	Tecnologie dell'Informazione – Informatica	
	Tecnologie Meccaniche e Applicazioni	3
	Tecnologie Elettroniche - Elettrotecniche e Applicazioni	3
	Tecnologie e Tecniche di Diagnostica e Manutenzione dei Mezzi di Trasporto	8
Laboratori tecnologici ed esercitazioni	3	
ore settimanali		32

Per i traguardi attesi in uscita cliccare [qui](#)

Indirizzo Industria e Artigianato per il Made in Italy (Declinazione Meccanica e Declinazione Abbigliamento e moda)

Il diplomato di istruzione professionale nell'indirizzo "**Industria e artigianato per il Made in Italy**" interviene con autonomia e responsabilità, nei processi di lavorazione, fabbricazione, assemblaggio e commercializzazione di prodotti industriali e artigianali del campo meccanico (declinazione meccanica) e nel campo tessile e dell'abbigliamento (declinazione Moda) occupandosi anche degli aspetti relativi alla ideazione, progettazione e realizzazione dei prodotti anche con riferimento alle produzioni tipiche locali. Le sue competenze tecnico-professionali sono riferite ad aree di attività specificamente sviluppate in relazione alle esigenze espresse dal territorio e gli consentono di intervenire nei processi industriali e artigianali con adeguate capacità decisionali, spirito di iniziativa e di orientamento anche nella prospettiva dell'esercizio di attività autonome nell'ambito dell'imprenditorialità giovanile.

Al termine dei cinque anni il diplomato potrà decidere di entrare nel mondo lavorativo sia come lavoratore autonomo sia come dipendente, oppure potrà proseguire con gli studi universitari o presso gli Istituti Tecnici Superiori.

Nuovo Ordinamento – Declinazione Tessile

Industria e artigianato per il made in italy - Tessile		1°	2°	3°	4°	5°
Area Generale	Italiano	4	4	4	4	4
	Storia	1	1	2	2	2
	Geografia	1	1			
	Lingua Inglese	3	3	2	2	2
	Diritto ed Economia	2	2			
	Matematica	4	4	3	3	3
	Scienze Motorie	2	2	2	2	2
	Religione o Alternativa	1	1	1	1	1
Area Indirizzo	<i>Scienze Integrate: Fisica</i>		2			
	<i>Scienze Integrate: Chimica</i>	2				
	<i>Scienze Integrate: Scienze della Terra, Biologia</i>					
	Tecnologie, Disegno e Progettazione	4	4			
	Tecnologie dell'Informazione – Informatica	2	2			
	Laboratori Professionali	6	6			
	Laboratori Tecnologici			6	6	6
	Progettazione e produzione			5	4	4
	Storia delle arti applicate			2	2	2
	Tecnologie applicate ai materiali e ai processi produttivi			5	4	4
Tecniche di Distribuzione e Marketing				2	2	
ore settimanali		32	32	32	32	32

Vecchio Ordinamento (in esaurimento) – curvatura tessile

Produzioni artigianali abbigliamento e moda		5°
Area Generale	Italiano	4
	Storia	2
	Geografia	
	Lingua Inglese	3
	Diritto ed Economia	
	Matematica	3
	<i>Scienze Integrate: Fisica</i>	
	<i>Scienze Integrate: Chimica</i>	
	<i>Scienze Integrate: Scienze della Terra, Biologia</i>	
	Scienze Motorie	2
	Religione o Alternativa	1
	Laboratori Tecnologici ed Esercitazioni	4
	Tecnologie Applicate ai Processi Produttivi	4
	Progettazione Tessile, Moda e Costume	6
Tecniche di Distribuzione e Marketing	3	
ore / settimana		32

Nuovo Ordinamento – Declinazione Meccanica

Industria e artigianato per il made in italy - Meccanica		1°	2°	3°	4°	5°
area generale	Italiano	4	4	4	4	4
	Inglese	3	3	2	2	2
	Matematica	4	4	3	3	3
	Storia	1	1	2	2	2
	Geografia	1	1			
	Diritto ed Economia	2	2			
	RC o attività alternative	1	1	1	1	1
	Scienze motorie	2	2	2	2	2
area di indirizzo	Scienze integrate Fisica	2	2			
	Scienze integrate Chimica		2			
	TIC	2	2			
	Tecnologie, disegno e progettazione	4	2			
	Progettazione e produzione			7	5	4
	Tecniche di gestione e organizzazione del processo produttivo				2	3
	Tecnologie applicate ai materiali e ai processi produttivi			5	5	5
	Laboratori professionali	6	6			
	Laboratori tecnologici			6	6	6
	Totale complessivo	32	32	32	32	32

Per i traguardi attesi in uscita cliccare [qui](#)

Indirizzo Servizi per la Sanità e l'Assistenza Sociale (ex Indirizzo Servizi Socio Sanitari)

Il diplomato dell'indirizzo dei **"Servizi per la sanità e l'assistenza sociale"** possiede specifiche competenze utili a co-progettare, organizzare e attuare, con diversi livelli di autonomia e responsabilità, interventi atti a rispondere alle esigenze sociali e sanitarie di singoli, gruppi e comunità, finalizzati alla socializzazione, all'integrazione, alla promozione del benessere bio-psico-sociale, dell'assistenza e della salute in tutti gli ambiti in cui essi si attuino e/o siano richiesti. Realizza attività di supporto sociale e assistenziale per rispondere ai bisogni delle persone in ogni fase della vita, accompagnandole e coadiuvandole nell'attuazione del progetto personalizzato, coinvolgendo sia l'utente che le reti informali e territoriali.

Al termine dei cinque anni il diplomato potrà decidere di entrare nel mondo lavorativo oppure potrà proseguire con gli studi universitari o presso gli Istituti Tecnici Superiori.

Gli sbocchi professionali sono collegati a quattro aree di intervento: minori; disabili (fisici e psichici); anziani; bisogni emergenti (tossicodipendenti, immigrati, emarginati e in generale soggetti che necessitano di reinserimento sociale).

Per quanto riguarda il proseguimento degli studi, le discipline peculiari dell'indirizzo costituiscono ottimi prerequisiti per proseguire la formazione in ambito psico- socio-pedagogico, medico-sanitario, motorio-riabilitativo.

Nuovo Ordinamento

		Servizi per la sanità e l'assistenza sociale	1°	2°	3°	4°	5°
Area Generale	Italiano		4	4	4	4	4
	Storia		1	1	2	2	2
	Geografia		1	1			
	Lingua Inglese		3	3	2	2	2
	Diritto ed Economia		2	2			
	Matematica		4	4	3	3	3
	Scienze Motorie		2	2	2	2	2
	Religione o Alternativa		1	1	1	1	1
Area Indirizzo	<i>Scienze Integrate: Chimica</i>		2				
	<i>Scienze Integrate: Biologia</i>			3			
	Seconda Lingua Straniera (Tedesco)		2	2	2	2	2
	Tecnologie dell'Informazione - Informatica		2	2			
	Metodologie Operative		4	4	3	3	3
	Igiene e Cultura Medico Sanitaria				5	5	5
	Scienze Umane e Sociali		4	3			
	Psicologia Generale ed Applicata				5	4	4
	Diritto, Economia e Tecnica Amministrativa del settore socio-sanitario					4	4
	Diritto				3		
ore / settimana			32	32	32	32	32

Vecchio Ordinamento (in esaurimento)

Servizi Socio Sanitari		5°
Area Generale	Italiano	4
	Storia	2
	Geografia	
	Lingua Inglese	3
	Diritto ed Economia	
	Matematica	3
	<i>Scienze Integrate: Fisica</i>	
	<i>Scienze Integrate: Chimica</i>	
	<i>Scienze Integrate: Scienze della Terra, Biologia</i>	
	Scienze Motorie	2
	Religione o Alternativa	1
Area Indirizzo	Laboratorio di Espressione Musicale e Grafica	
	Scienze Umane e Sociali	
	Seconda Lingua Straniera	3
	Metodologie Operative	
	Igiene e Cultura Medico Sanitario	4
	Psicologia Generale Evolutiva ed Educativa	5
Diritto Economia Sociale e Legislazione Sociosanitaria		5
ore settimanali		32

Per i traguardi attesi in uscita cliccare [qui](#)